

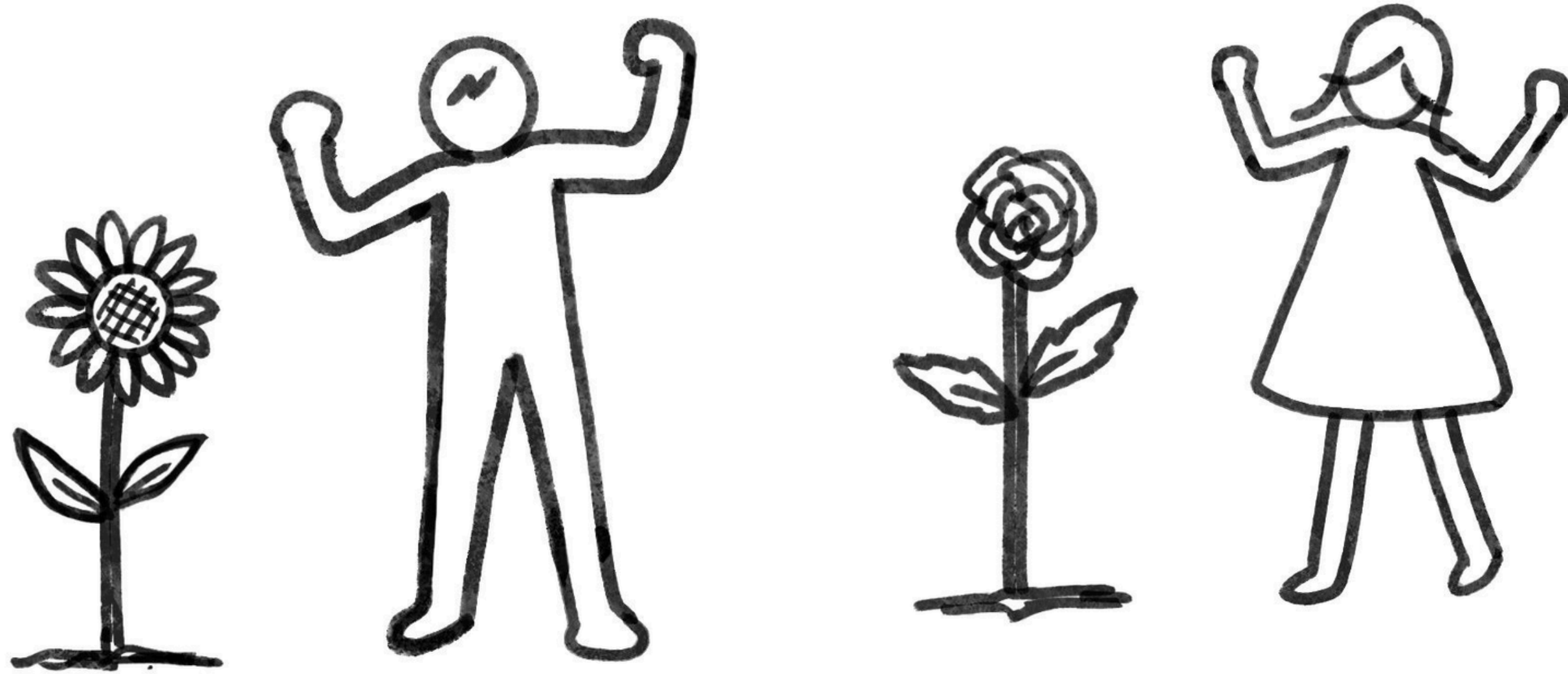
教會婚姻輔導

ST1

20251014

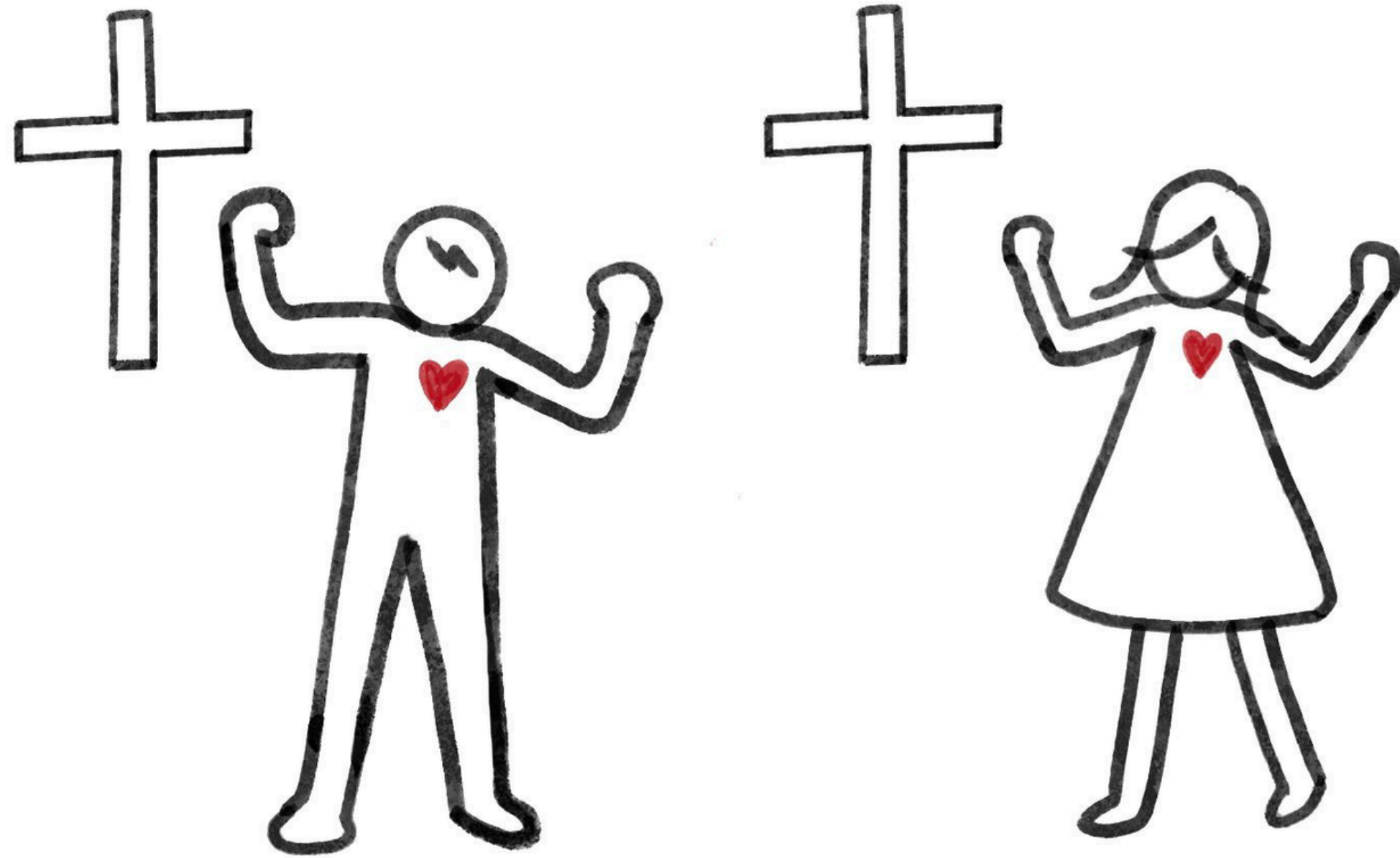
尋找合適的伴侶

1. 各方面成熟



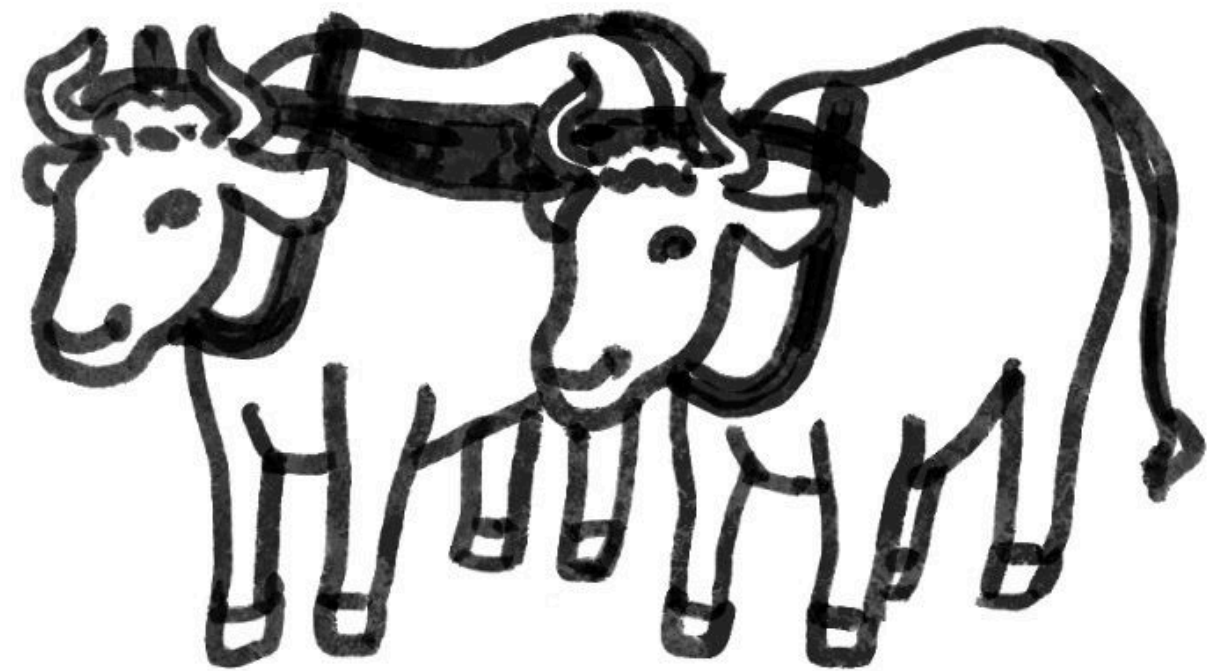
為這個緣故，人要離開父母，與妻子連合，二人成為一體（弗5:31）

2. 信主的伴侶



丈夫活著的時候，妻子是被約束的。丈夫若死了，妻子就可以自由，隨意再嫁，
只是要嫁這在主裡面的人。（林前7:39）

3. 同負一軛，強弱相配



你們和不信的原不相配，不要同負一軛。義和不義有什麼相交呢？光明和黑暗有什麼相通呢？（林後6:14）

4.一同承受生命之恩



你們做丈夫的，也要按情理和妻子同住，因她比你軟弱，與你一同承受生命之恩的，所以要敬重她。這樣，便叫你們的禱告沒有阻礙。（彼前3:7）

5. 喜悅之情



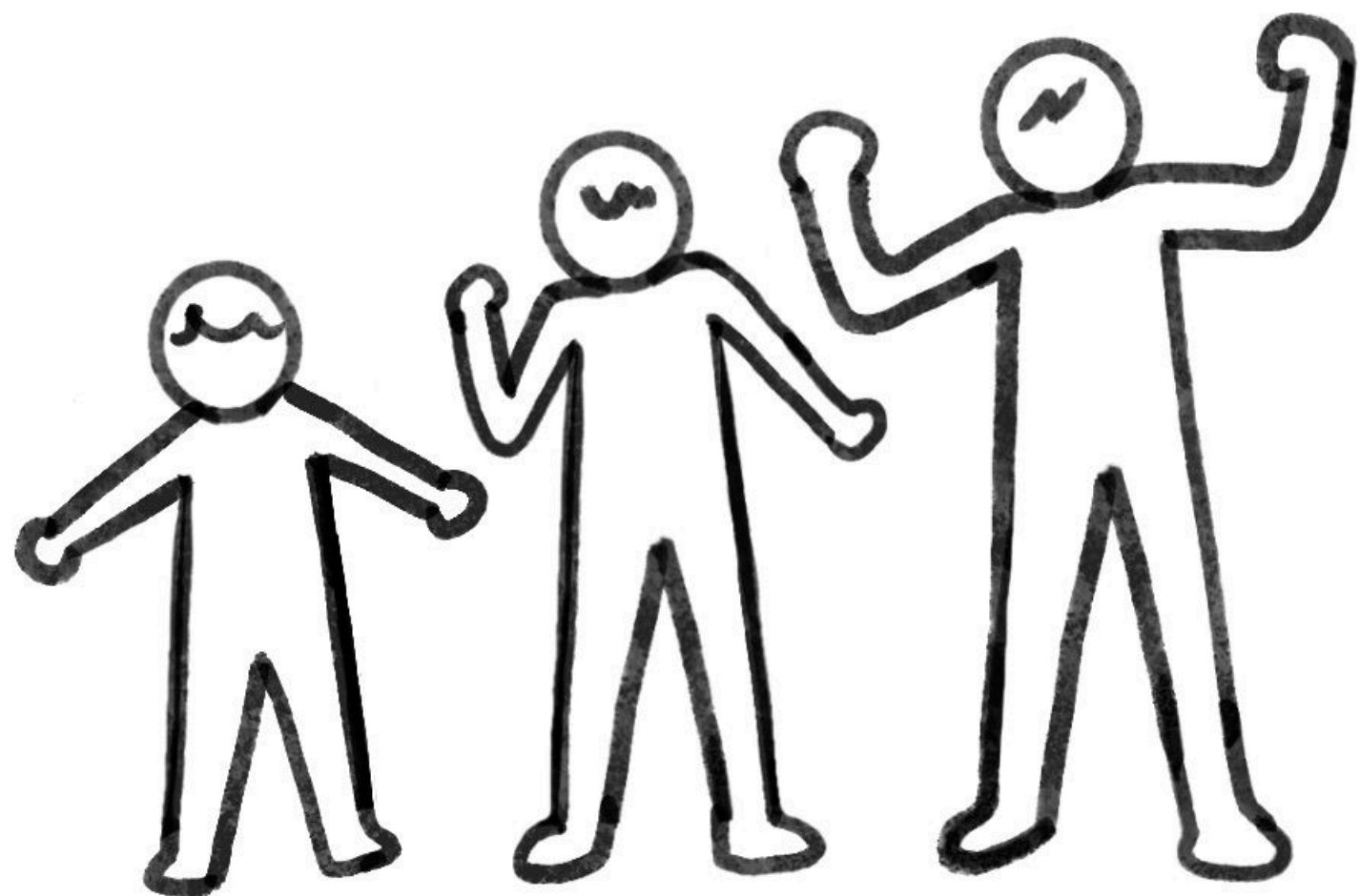
少年人怎樣娶處女，你的眾民也要照樣娶你；新郎怎樣喜悅新婦，你的神也要照樣喜悅你。（賽62:5）

彼此了解，建立互信互愛的基礎

1. 家庭背景



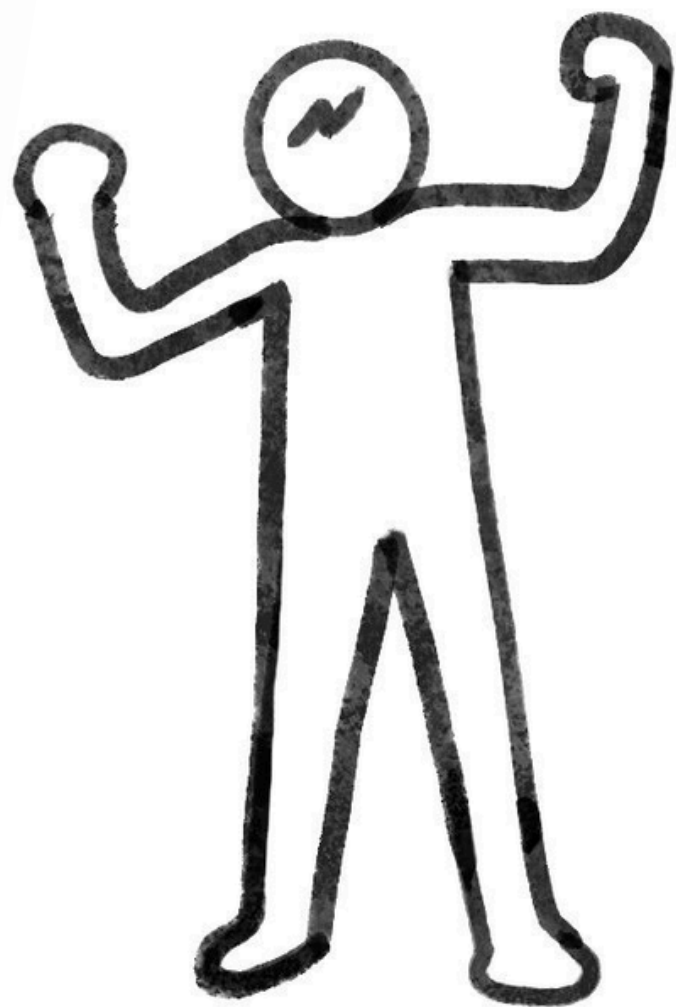
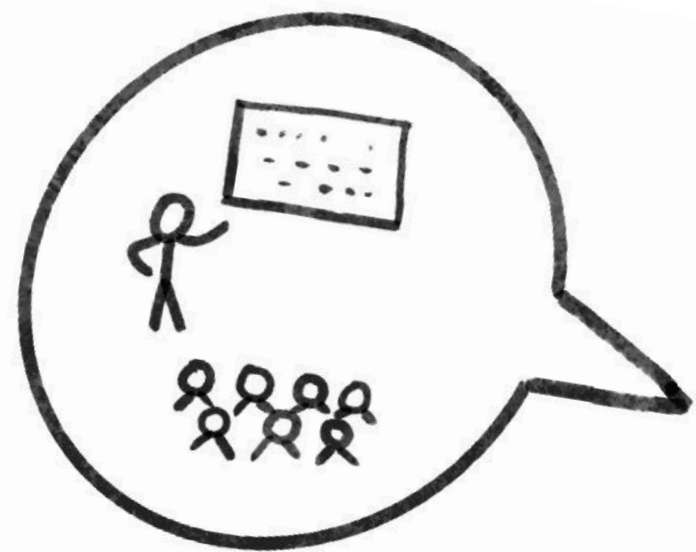
2. 成長經歷



3. 優點弱點



4. 人生志向



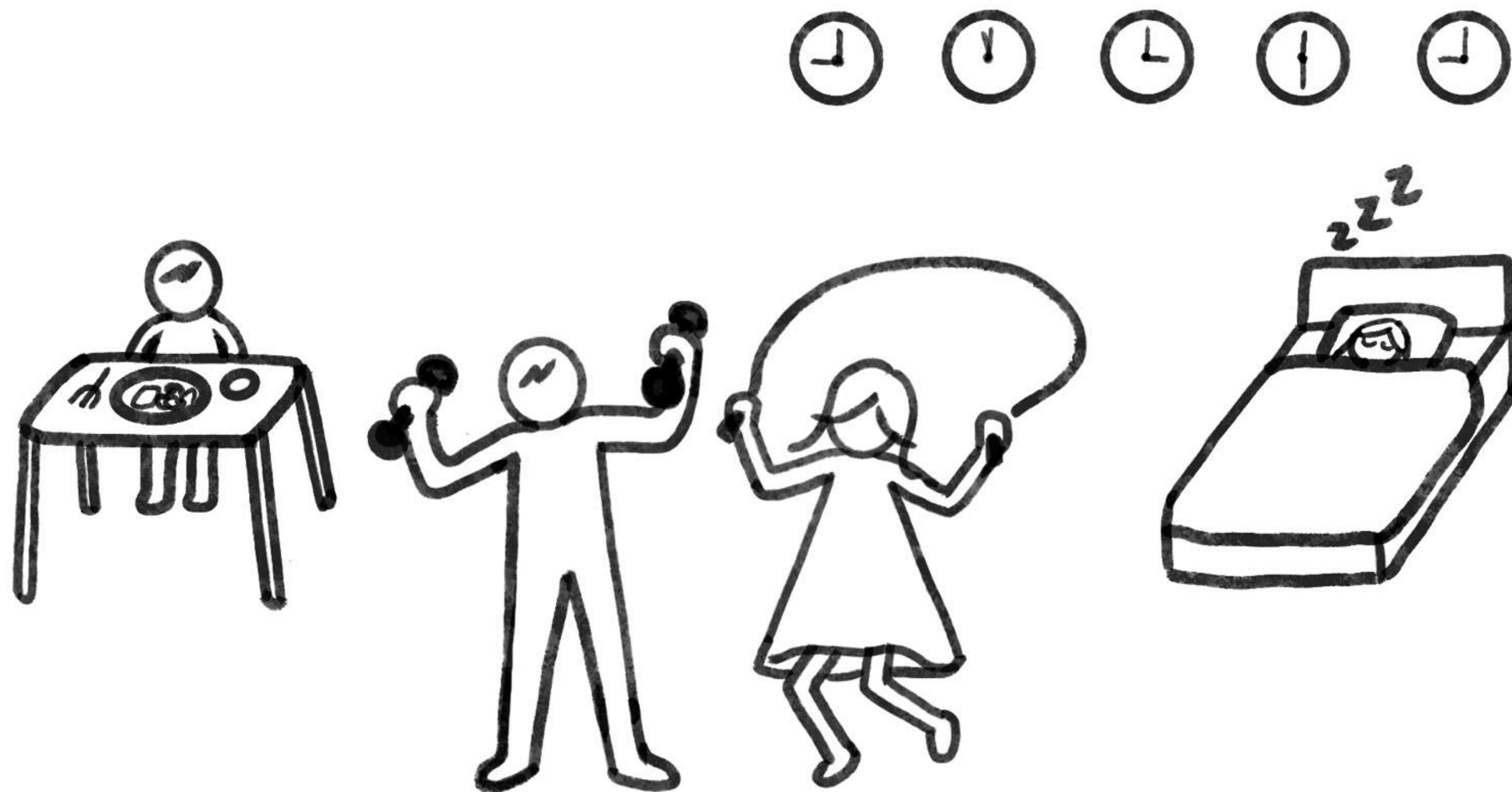
5. 財務管理



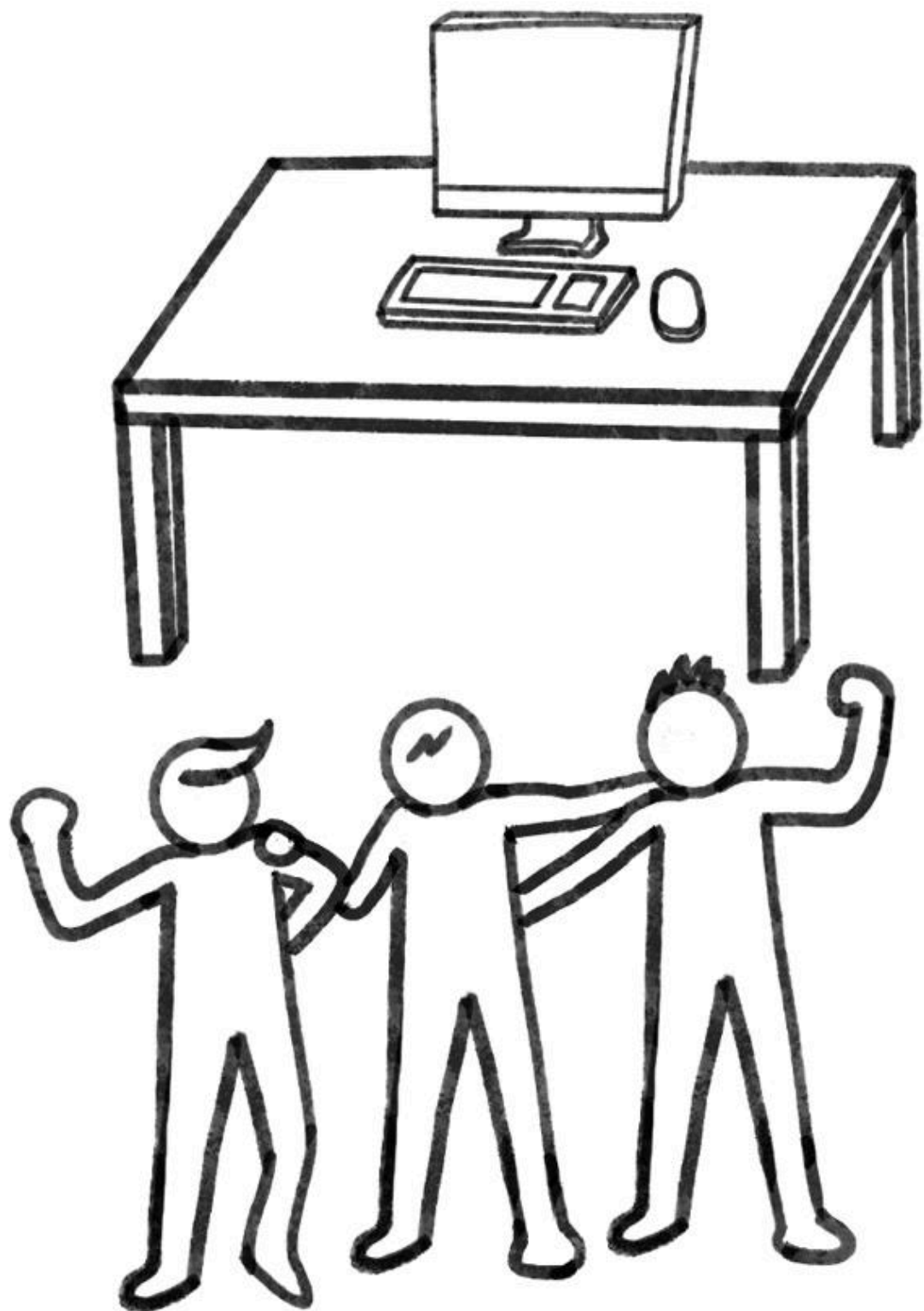
6. 生活技能



7. 生活紀律



8. 社會經驗



9. 身體疾病



10. 朋友圈子

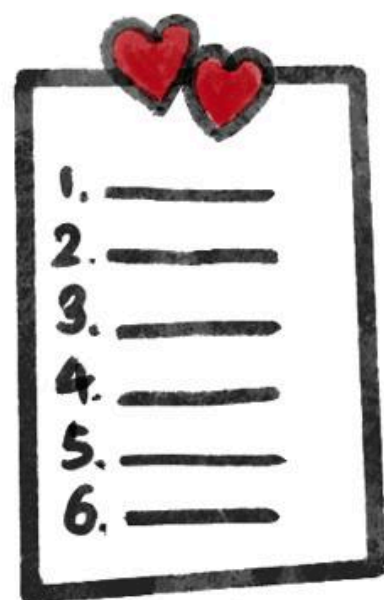


準備結婚

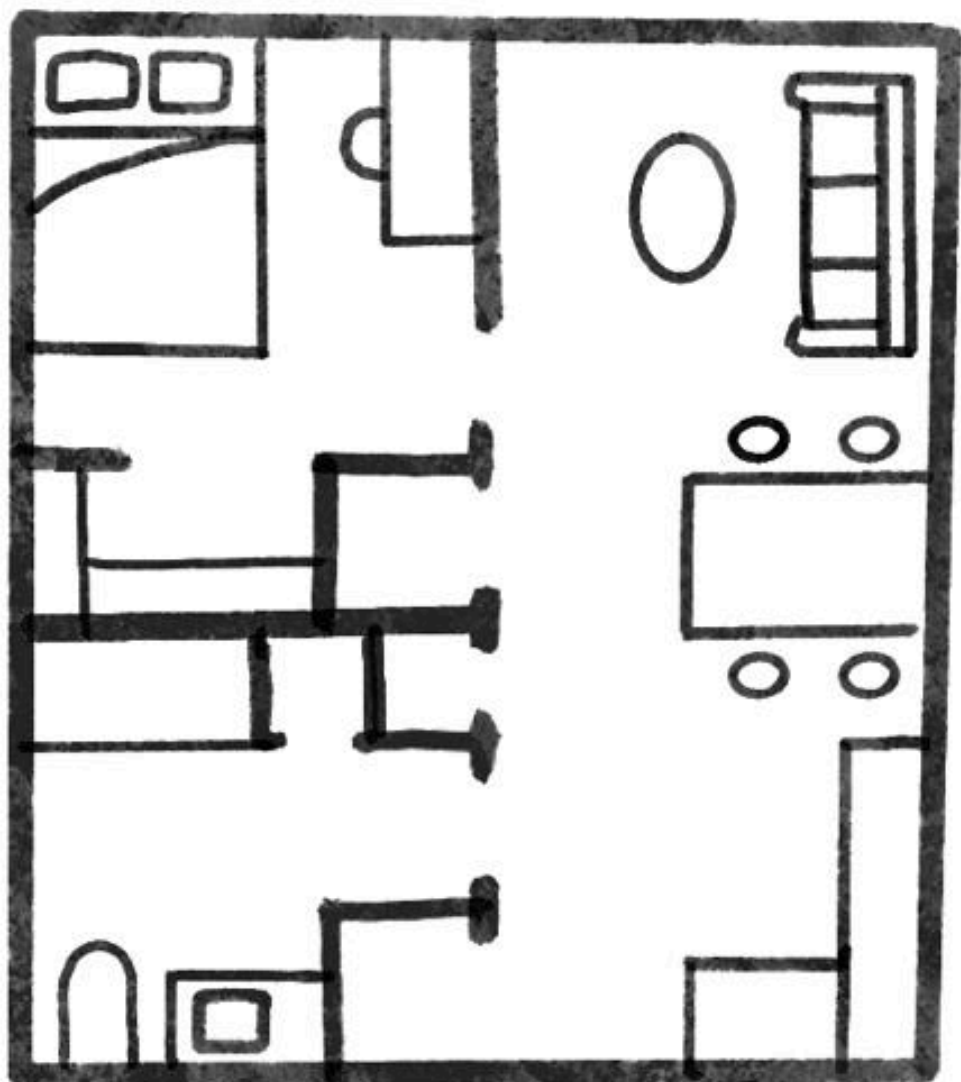
1. 家庭商議



2. 籌備婚事

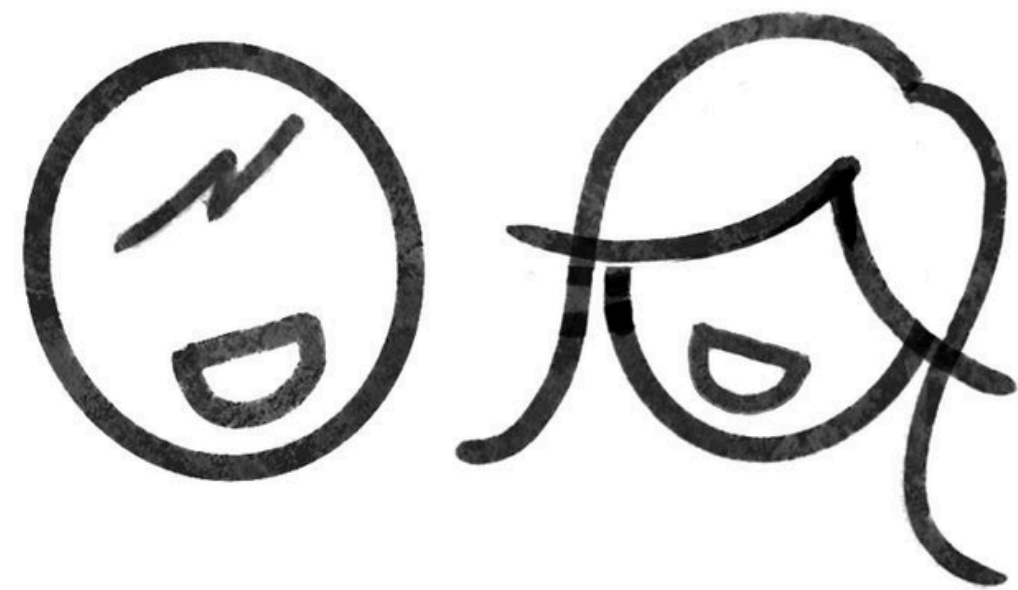


3. 生活計劃

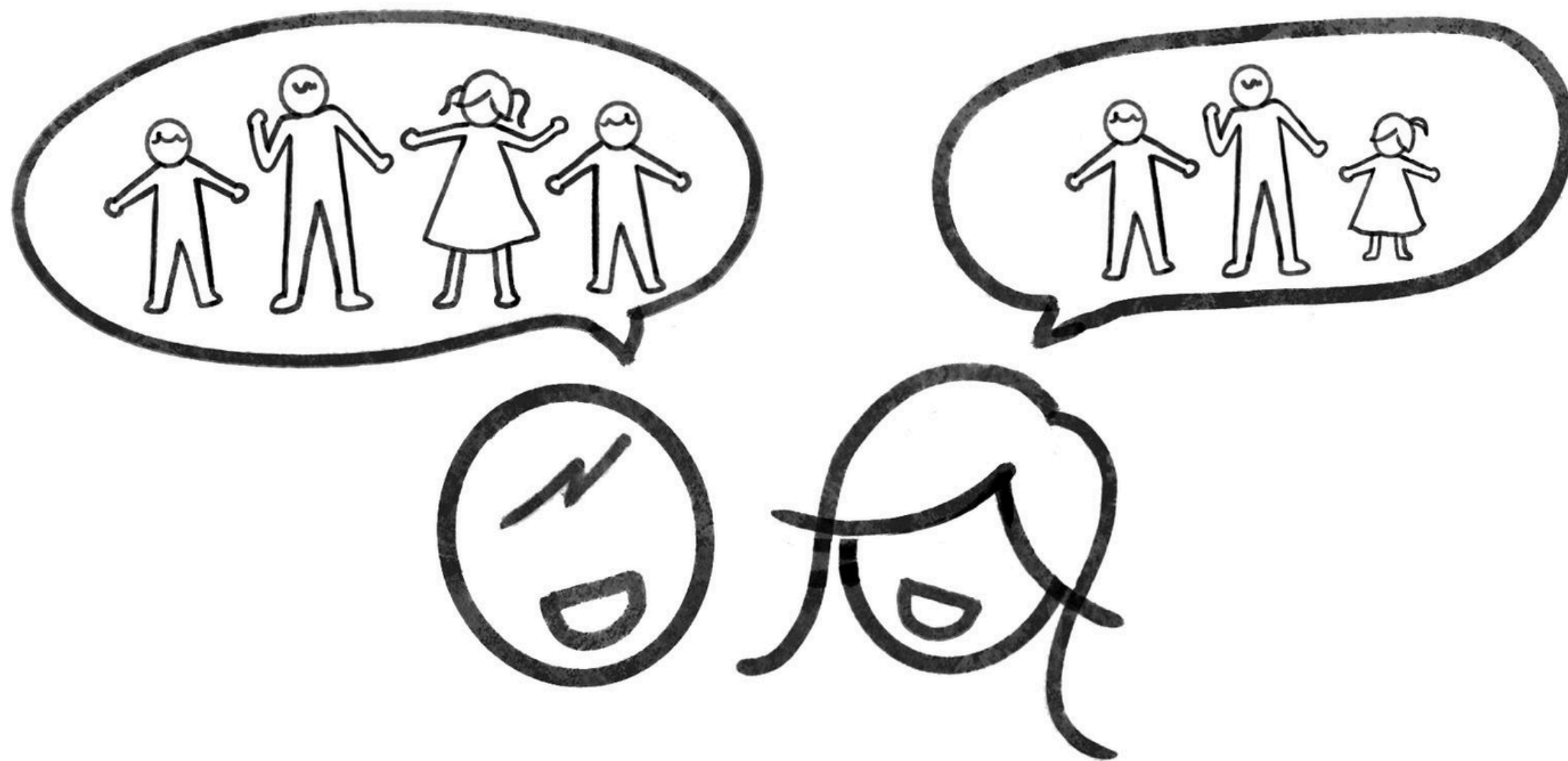


	SUN	MON	TUE	WED	THU	FRI	SAT
7:00							
8:00							
9:00							
10:00							
11:00							

4. 夫妻生活



5. 生育計劃

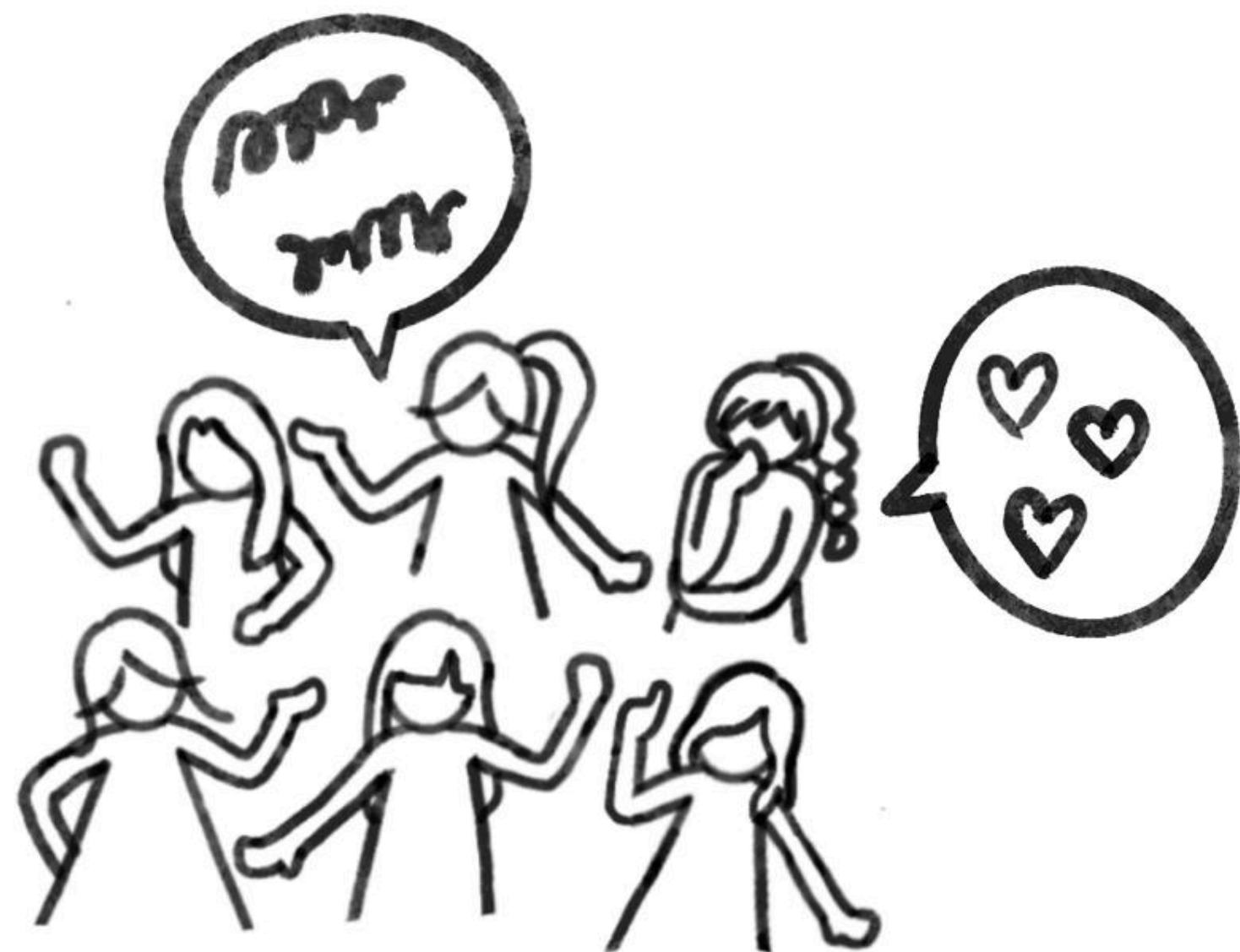


繼續學習，時常更新，不斷進步

1. 夫妻一同追求



2. 合適小組支持



3. 諮詢經驗同工



4. 即時處理危機



5. 多多溫情表達

